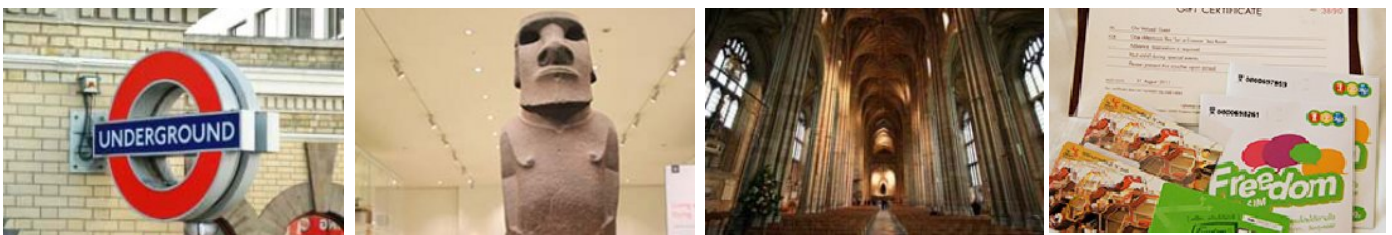


團名：2023 倫敦南岸大學名校深度體驗營

出團日期	07/15-08/07	天數	24
招生年齡	18-21	團費	NT\$199,800
英語研習地點	英國	團費包含	表定行程內交通、住宿、門票、保險及稅金等。不含住 照與證件費和個人花費
旅遊地點	英國深度暢遊		
其他	早鳥有優惠，越早報名優惠越多		

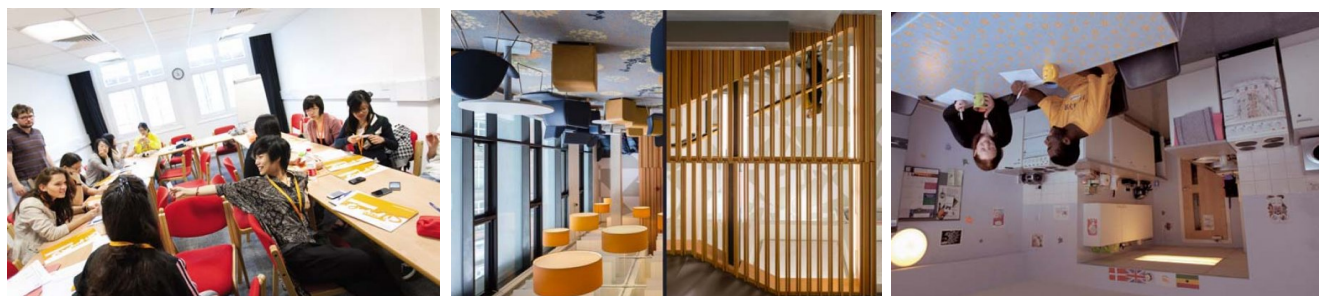
行程特色

- [1] 學校位於倫敦市中心 1 區，交通便利是絕佳的遊覽位置，校外參訪行程無須花費太多交通時間~
- [2] 除造訪大英博物館、西敏寺、大笨鐘等等必去熱門景點外，還會帶你前往當地市集體驗挖寶的樂趣！
- [3] 每日下午下課後，除了造訪倫敦景點外，周末還會帶大家到牛津大學城基督學院或同級以及劍橋大學國王學院，感受世界名校學術氛圍。
- [4] 贈送當地門號 SIM 卡一張(含上網流量)，另外加上倫敦西區不容錯過的熱門音樂劇。



London South Bank University 倫敦南岸大學

倫敦南岸大學位於倫敦市中心 1 區，圖書館及宿舍設備都很乾淨新穎，鄰近倫敦眼、泰德美術館等景點，校外參訪行程無須花費太多交通時間，校方近幾年不斷的擴建，至今已成為倫敦地區最大的大學之一。



London 英國倫敦

在世界上被號稱一生必去一次的歷史之都-倫敦大城之中學習英文，來到這就好像坐進了時光機，擁有百年甚至千年歷史的古堡與教堂，穿插在倫敦的大小巷弄中，每日的下午課外活動與傍晚的國際互動課程，學英文再也不困難!行程中皆有可愛的外籍輔導員和學生們一同互動，用最快樂最沒壓力的方式加強語文能力。



課程規劃

分級測試

完善的課前分班準備，以英文筆試、口試程度分等級上課(初級、中級、高級)，讓學生快速進入程度相符的班級上課。研習期間，教師也將適時依學生在課堂上的表現做適當的教學調整。

國際學生融合編班上課

學生有機會結識來自全球十多國的國際友人，與來自義、法、德、西、日等國同學一同上課，不僅能增進國際觀及國際視野，回國後仍能與班上同學保持聯絡，讓英文練習無限延伸。

小班制教學

每班約 10 人，專業老師小班授課，老師仔細觀察每位學生的學習情況與進度。每週 20 堂英語課程：內容設計主題課程，以小組討論及角色扮演模式透過聽力、閱讀、寫作、會話等練習學習，有效提升學生學習英文的興趣及開口說英語的能力，國際學生共同參與學校各式各樣的豐富活動，增進與國際友人交流機會。

合格英文認證教師

外籍教師皆具有紮實的專業技能及多年的授課教學經驗，且都有經過 TESL 教學或相等執照認可，懂得如何個別指導學生並交流意見，提高學生英語學習的興趣。

頒發結業研習證書

學生研修完課程後將由外國學校頒發結業證書。

食宿交通

住宿：學校宿舍

房型：單人套房

衛浴/洗手間：獨立個人衛浴

餐食：每日三餐

交通：搭乘大眾交通運輸工具或遊覽車接送

團費包含項目

團體經濟艙來回機票 (含機場稅、燃料稅)
當地機場←→國外學校接送費
研習期間校外行程所需之交通費
個人完善保險
英語課程報名費、入學分班測試費用、課程費用
研習期間學校宿舍住宿費用:每日三餐提供
課表內各類課後參訪與娛樂活動安排費用
旅遊期間旅館住宿費用；每日三餐提供
旅遊期間交通費用 (含司機、導遊小費)

團費不包含項目

個人證照費 NT\$1,800
宿舍押金英鎊 40(於課程結束如房間檢查無任何損壞即退還)
行李超重費用、宿舍洗衣費用
學員個人當地消費 (郵電、禮品購買、個人娛樂等費用)
行程表未列之額外付費活動
臺灣自行往返機場之交通費

保險內容

履約保證保險總額 1500 萬元
教育部指定遊學履約責任險 1000 萬元整 (獨家承保，非一般公會聯保)
觀光局規定旅行業履約保證保險新台幣 500 萬元
責任保險總額 400 萬元
(遊學業責任保險新台幣 200 萬元及旅行業責任保險新台幣 200 萬元)
海外旅行平安保險最高新台幣 500 萬元 (保額依年齡區分)
.15 歲(含)以上
1.海外旅行意外傷害險 500 萬元
2.海外旅行意外傷害醫療險 50 萬元
3.海外旅行突發疾病醫療保險 50 萬元(上課期間以外投保海外突發疾病醫療保線)
.15 歲以下
1.海外旅行意外傷害醫療險 20 萬元
2.海外旅行突發疾病醫療保險 20 萬元
*無身故給付，依投保日期當下最新法律依據擇優辦理。

1. 旅程取消保險最高上限 120,000 元
2. 旅程更改保險最高上限 120,000 元
3. 班機延誤保險(超過 4 小時)定額 5,000 元
4. 旅程文件損失保險定額 5,000 元
5. 行李損失保險(2 次為限)定額 5,000 元
6. 行李延誤保險(超過六小時)定額 5,000 元
7. 第三人責任保險最高上限 5,000,000 元
8. 海外急難援助・緊急救援保險 依實際費用

以上保障詳細內容，以主辦公司簽約之保險公司實際條款為準。

課表範例

天數	上午	下午	晚上
DAY 01	帶著興奮心情出發前往英國囉~		
DAY 02	抵達倫敦~入住宿舍，前往超市採買生活用品		歡迎派對
DAY 03	校園導覽/分班測試 /新生訓練	倫敦經典之旅：大笨鐘、國會大廈、特拉法加廣場、西敏寺	Disco 之夜
DAY 04	實用英文課程	大英博物館	問答之夜
DAY 05	實用英文課程	國家藝廊、中國城	卡拉 OK 之夜
DAY 06	實用英文課程	倫敦塔橋(含門票)	Westfield 購物趣
DAY 07	實用英文課程	Harrods 百貨	Disco 之夜
DAY 08	全日活動：劍橋之旅 Cambridge 國王學院(含門票)		達人秀

天數	上午	下午	晚上
DAY 09	全日活動：柯芬園&七彩巷		公園運動
DAY 10	戰爭博物館	實用英文課程	Disco 之夜
DAY 11	V&A 博物館	實用英文課程	音樂劇欣賞(含門票)

DAY 12	海德公園	實用英文課程	卡拉 OK 之夜
DAY 13	泰晤士河遊船(含船票)	實用英文課程	牛津街購物趣
DAY 14	倫敦眼(含門票)	實用英文課程	Disco 之夜
DAY 15	全日活動：《布萊頓繽紛之旅》陽光海灘與熱鬧攤販~ 參觀完 Sea Life 水族館，再去特色街道漫步		時尚秀

天數	上午	下午	晚上
DAY 16	全日活動：漫步南岸&泰特美術館		公園運動
DAY 17	實用英文課程	波羅市場	Disco 之夜
DAY 18	實用英文課程	自然歷史博物館	尋寶遊戲
DAY 19	實用英文課程	諾丁丘&波多貝羅市集	卡拉 OK 之夜
DAY 20	實用英文課程	聖保羅大教堂(含門票)	電影之夜
DAY 21	實用英文課程	倫敦博物館	Farewell 派對
DAY 22	全日活動：《牛津大學城之旅》牛津大學城導覽—參訪基督學院或同級學院		
DAY 23	收穫滿滿，準備回台灣囉		
DAY 24	抵達台灣，回到溫暖的家		

